



## فرم اطلاع رسانی فنی به نمایندگان

شماره صفحه : 001

شماره بولتن : GS\_AC\_02

تاریخ انتشار : ۱۴۰۴,۰۵,۰۴

نام محصول : کولرگازی اینورتر AIWA

مدل : AIA\_30SDC

پیوست : تصاویر قطعات

کاربرد: فقط در این مدل

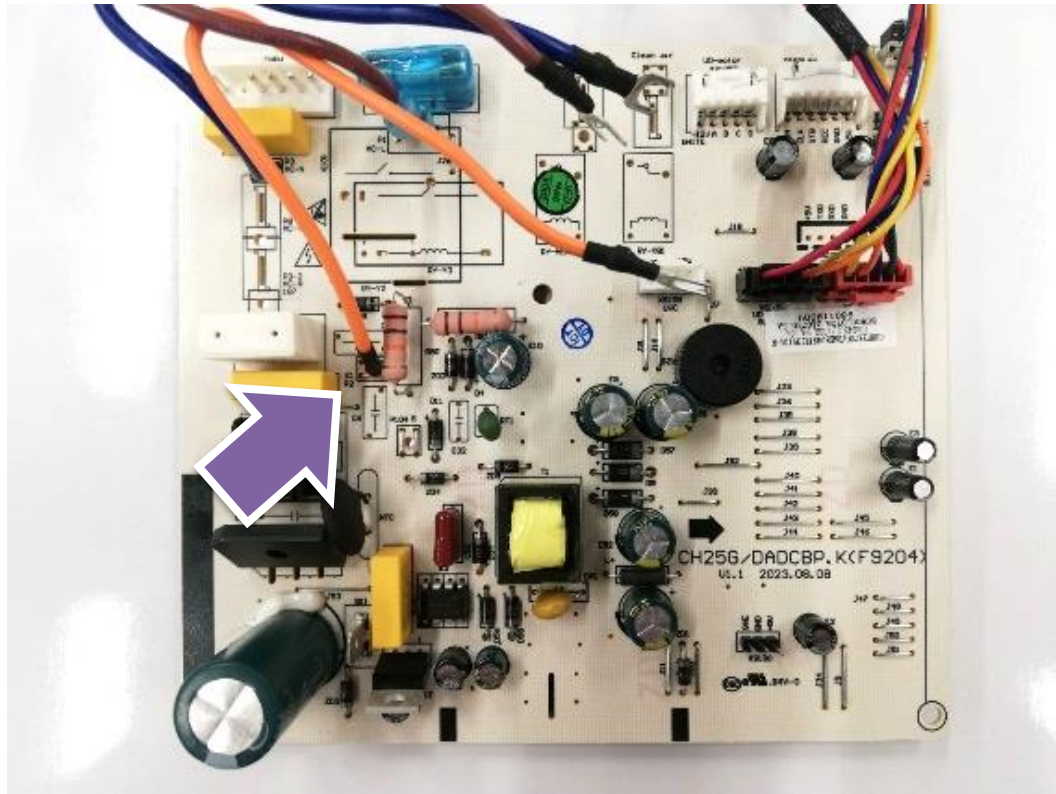
موضوع : سیم بندی ترمینال داخلی و خارجی

### نماینده محترم گاندوسرویس

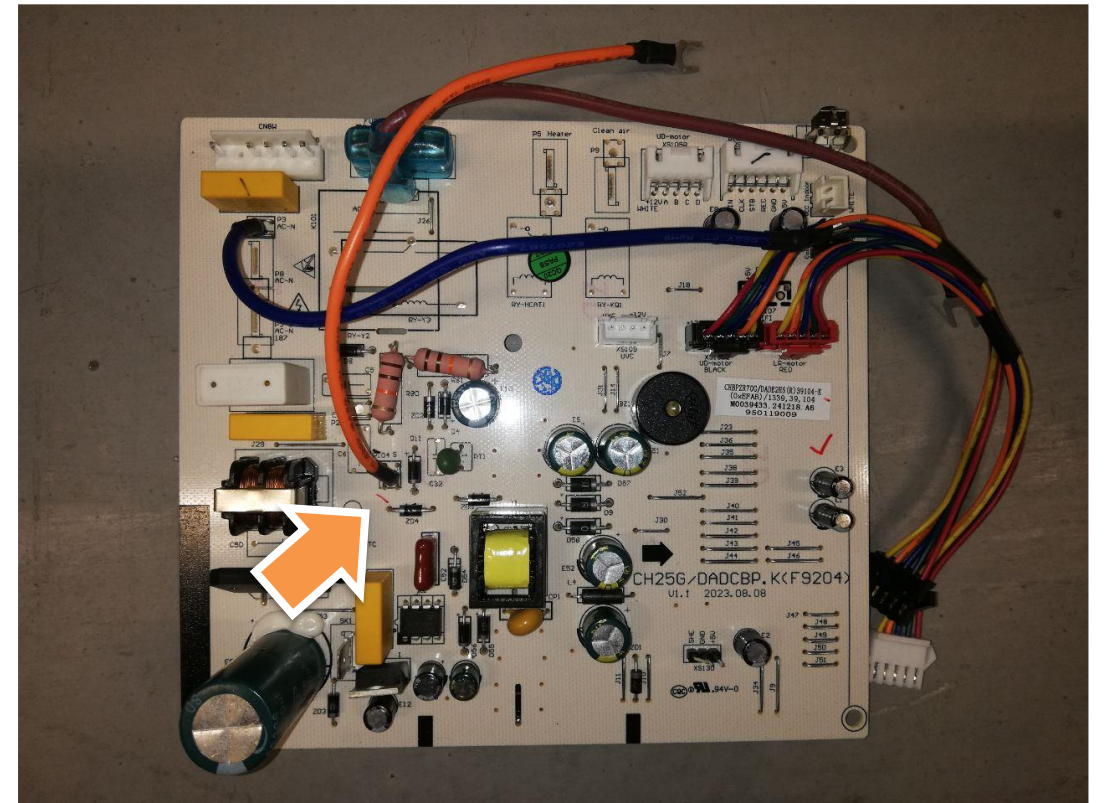
در صورت مواجه با **خطای F6** در کولر گازی مدل AIA 30SDC پس از اطمینان از صحت سیم کشی ترمینال های داخلی و خارجی و همچنین مقدار مجاز ولتاژ

برق مصرفی، از قرارگیری صحیح کابل فرمان یا ( سیم نارنجی ) بر روی پایه **p104S** اطمینان حاصل نمایید.

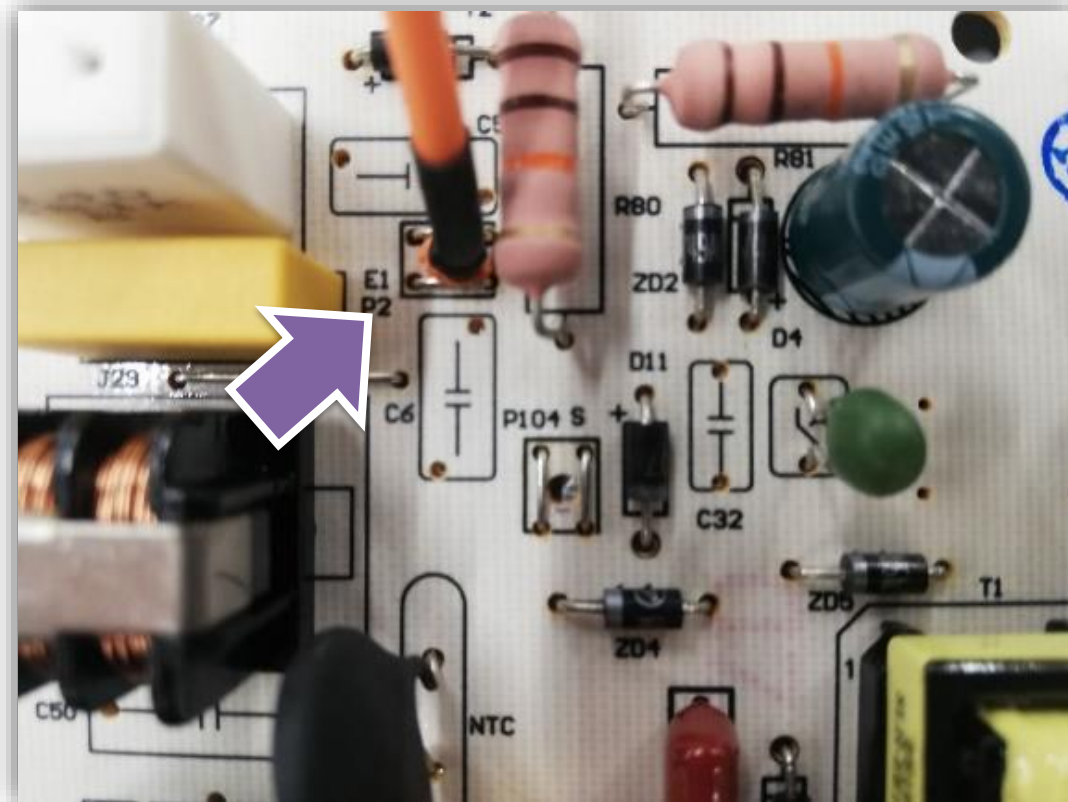
برد معیوب



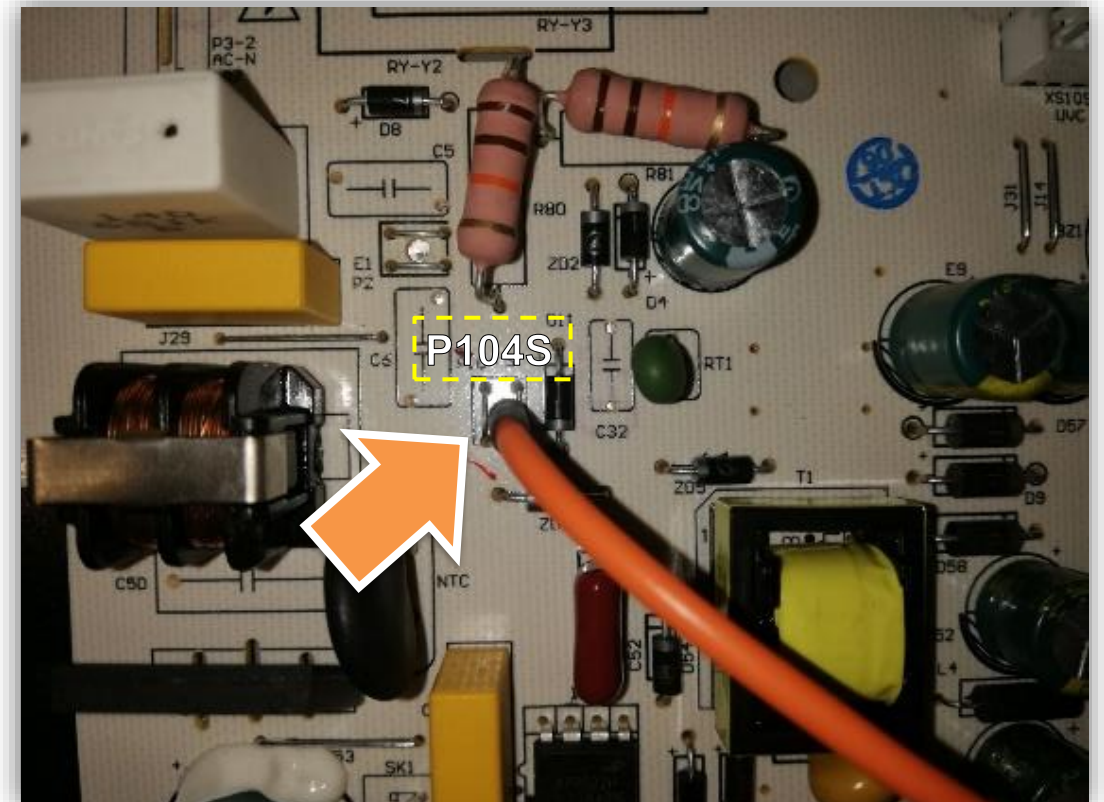
طبق عکس ارسالی برد سالم



برد معیوب



طبق عکس ارسالی برد سالم





س روی  
کانون